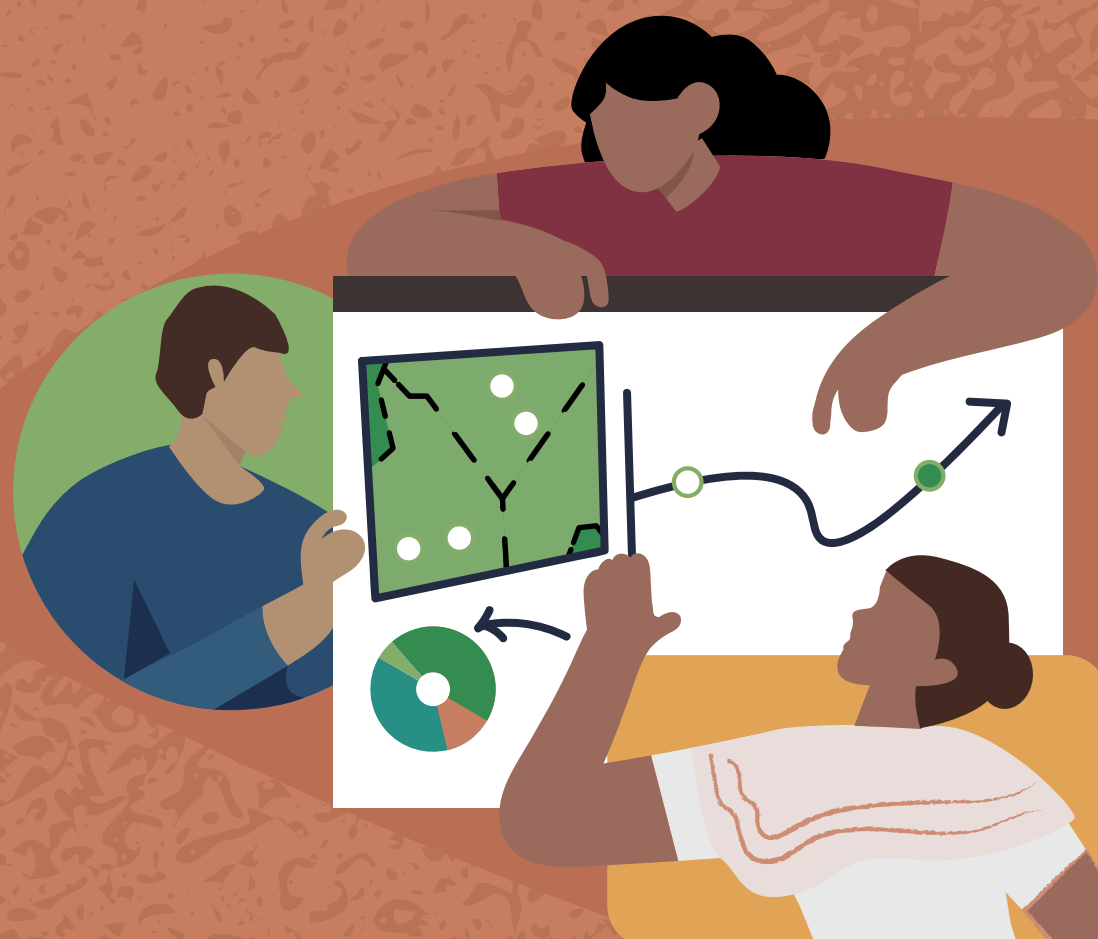


COMUNIDADES PRÓSPERAS Y SOSTENIBLES

Para que la producción sea sostenible,
las acciones en el campo deben de ser rentables

La falta de incentivos desde los mercados es uno de los principales obstáculos en la transición hacia modelos productivos sostenibles.



Buscamos fortalecer el acceso a mercados éticos de las personas a través del Programa Acelerador de Mercados (MAP), que proporciona un modelo de colaboración y capacitación.

¿CÓMO FUNCIONA?

Trabajamos bajo...

6 principios

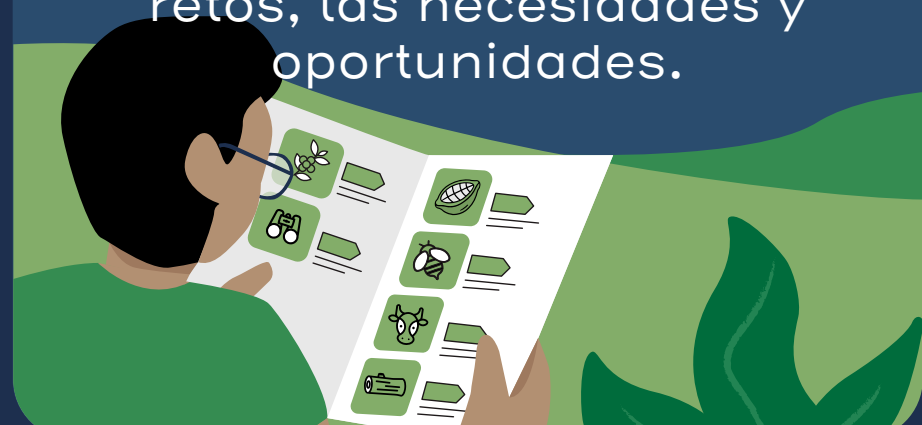
5 estrategias

Los que nos permite atender de forma personalizada, los retos, necesidades y oportunidades de los grupos y personas dependiendo de su etapa de desarrollo y/o cadena de valor.

PRINCIPIOS

1 ESPECÍFICO

Conocimiento especializado en el mercado por cadena de valor, para atender los retos, las necesidades y oportunidades.



2 HOLÍSTICO

Visión holística del ingreso familiar para la inclusión de mujeres y jóvenes.



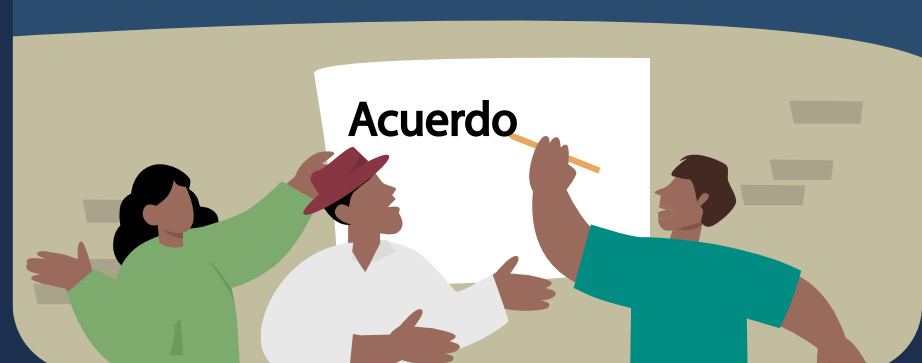
3 SISTÉMICO

Intervenciones sistémicas que consideran los diferentes actores del mercado como parte de la solución.



4 COLABORATIVO

Diseño de la colaboración en conjunto con las personas y los grupos organizados.



5 DIVERSO

Se considera la diversidad de perfiles de personas y grupos como base para la creación de planes y caminos de acceso a mercado.



6 ADAPTATIVO

Se desarrollan caminos de crecimiento personalizados y diferenciados, adaptados a la región y de acuerdo a la diversidad de perfiles.



ESTRATEGIAS

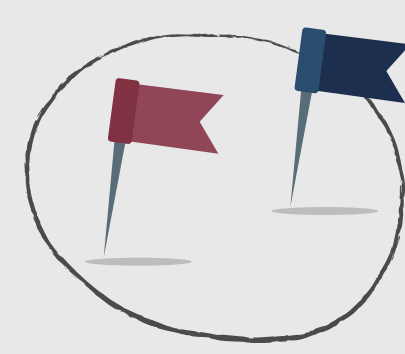
Personas productoras y promotoras de turismo comunitario de naturaleza no organizadas
Organizaciones sectoriales o nuevos emprendimientos

Organizaciones en crecimiento con acceso a mercados alternativos
Organizaciones con acceso estable a mercados diversificados

Personas productoras y promotoras de turismo comunitario de naturaleza no organizadas y/o organizaciones nacientes

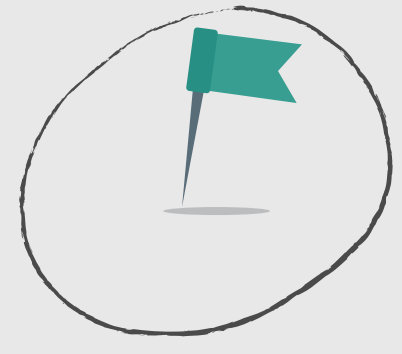
1

Primeras ventas colectivas y vinculación con empresas éticas



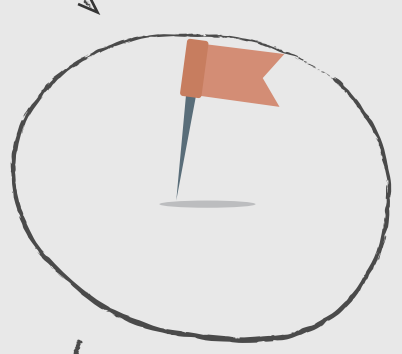
2

Fortalecimiento de la cadena de producción: volumen, logística y calidad



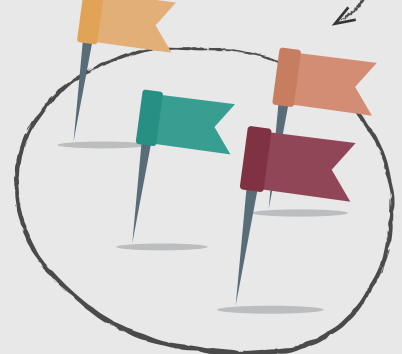
3

Eficiencia, trazabilidad e innovación



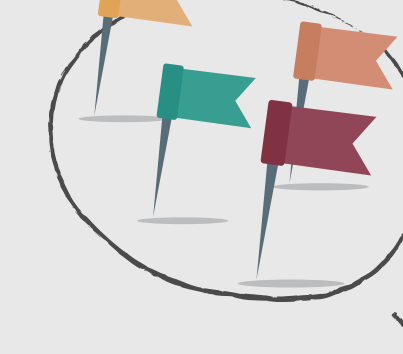
4

Fortalecimiento de redes y plataformas colectivas de comercialización



5

Diversificación de producción e ingresos



- ✓ Capacitación en producción sostenible.
- ✓ Control de calidad básico.
- ✓ Capacitación en liderazgo cooperativo, gestión organizacional, planificación y gestión de flujo de caja básico.
- ✓ Planificación de cosecha y recolección de productos.

- ✓ Capacitación en controles internos, certificación(es) de sostenibilidad, logística, planificación y gestión financiera.
- ✓ Control de calidad avanzado y mercadotecnia básica.

- ✓ Digitalización y automatización de procesos, trazabilidad, estrategias de valor agregado de productos, estrategias de mercadotecnia diferenciadas, diseño de marca, ventas en línea y planificación financiera avanzada.

- ✓ Incubación y aceleración de empresas sociales, mejores prácticas de comercialización colectiva y de trazabilidad.

- ✓ Mapeo de oportunidades por cadena de valor.
- ✓ Capacitación en producción sostenible.
- ✓ Capacitación empresarial básica.



MERCADOS ÉTICOS

Se busca promover el trabajo con empresas éticas y caminar juntos hacia la sostenibilidad en sus cadenas comerciales para detener la deforestación y promover la conservación de la naturaleza.

Industria comercializadora nacional e internacional

Empresas agrícolas nacionales y compradores locales de productos de valor agregado

Mercados de exportación (importadores orientados a la sostenibilidad)

Ventas directas al consumidor y compradores locales/regionales



¿CUÁLES SON LOS RESULTADOS ESPERADOS?

- Mejores condiciones comerciales y precios para las personas productoras y promotoras de turismo comunitario de naturaleza, que permitan incentivar y acelerar la transición a modelos productivos sostenibles.
- Empresas éticas promotoras de la sostenibilidad y vinculadas con las comunidades.

¿CÓMO ACCEDER?

Convocatorias CPS

A través de la participación en otros componentes de CPS