

COMUNIDADES PRÓSPERAS Y SOSTENIBLES

Mejoramos el acceso a financiamiento de las personas productoras rurales, las personas promotoras de turismo comunitario de naturaleza y sus empresas, con productos y servicios financieros diseñados a la medida de sus necesidades.

Para lograrlo, **nos aliamos con instituciones financieras** para que expandan o ajusten su oferta de productos financieros.



Ofrecemos pequeñas donaciones para hacer inversiones estratégicas que faciliten la transición hacia sistemas de producción ambientalmente sostenibles, el acceso a mercados y a financiamiento.

¿CÓMO?

A través de una plataforma de financiamiento llamada FPS (Financiamiento Próspero y Sostenible), trabajamos para facilitar el flujo de capital hacia las personas productoras y promotoras de turismo comunitario de naturaleza.



Impulsamos la inclusión de mujeres y jóvenes, generando incentivos y capacidades para aumentar la oferta de servicios y productos financieros.

Cooa



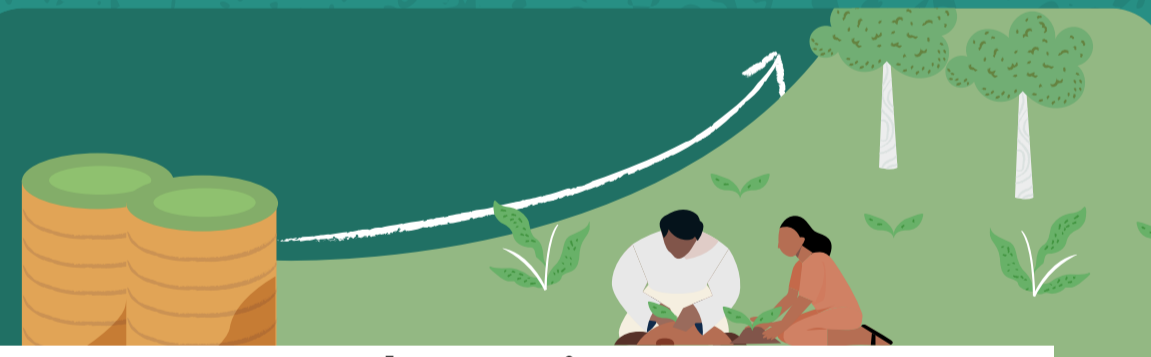
Movilizador de recursos hacia el financiamiento para las personas productoras y promotoras de turismo comunitario de naturaleza, enfocado en la implementación de prácticas sostenibles y el acceso a mercados.

¿CÓMO FUNCIONA PARA INSTITUCIONES FINANCIERAS?



Transferencia de riesgo

Instrumentos financieros que mitigan el riesgo para los intermediarios financieros en caso de incumplimiento de pago. Ejemplo: garantías líquidas.



Incentivos

Incentivos para ofrecer productos financieros con bajo margen que impulsen prácticas sostenibles. Ejemplo: incentivos de originación.



Asesoría

Apoyo experto para incrementar la viabilidad de las transacciones y los servicios financieros mutuamente beneficiosos.

¿CÓMO FUNCIONA PARA ORGANIZACIONES PRODUCTORAS Y PROMOTORAS DE TURISMO COMUNITARIO DE NATURALEZA?



Apoyo para fortalecer capacidades técnicas de gestión financiera y capacitación para acceder al financiamiento.



Intermediarios financieros



EL MECANISMO PARA PEQUEÑAS DONACIONES DE CPS

Destinado a inversiones estratégicas para iniciativas en fase inicial con énfasis a grupos de mujeres y jóvenes interesados en transitar o escalar hacia prácticas sostenibles, acceder a mercados y/o financiamiento para sus productos sostenibles.



CÓMO ACCEDER A FINANCIAMIENTO Y A PEQUEÑAS DONACIONES

✓ Convocatorias CPS

✓ Convocatoria abierta permanentemente Findeca

✓ A través de la participación en otros componentes de CPS